



# FOLEJA

RESIDENCE

TIPI C



# MODERNE LUKSOZE &

Ju prezantojmë **Foleja Residence** – Shtëpia juaj e ëndrrave në Tetovë!

Mirë se vini në **Foleja Residence**, një strehë qetësie e vendosur në zemër të Tetovës! Me 30 shtëpi të shkëlqyera dhe të planifikuara deri në detaje, për një jetesë moderne me një balanc ideal mes afërsisë dhe privatësisë.



# REZIDENCA KU KOMFORTI TAKON LUKSIN

Bëhuni gati për një botë të rehatisë, luksit dhe qetësisë së pakrahasueshme!

**Foleja** nuk është vetëm një Rezidencë - është një stil jetese që ofron një eksperiencë të veçantë banimi.

Me theks të veçantë në detajet e dizajnit, çdo shtëpi në **Foleja Residence** është krijuar me kujdes për të përmbushur nevojat dhe pritjet e banorëve tanë të shquar.





# LOKACIONE ME INTERES



- **Shkolla Fillore - Kirili dhe Metodi**  
1000 metër
- **Kolegj Maarif**  
2.100 metër
- **Shkolla e mesme Medicinale - U.T**  
800 metër
- **Akces ne autostrade**  
850 metër
- **Market**  
650 metër
- **Spitali qytetit**  
2.6 km
- **Xhamija**  
400 metër
- **Qendra e qytetit**  
2.7 km









# PËRDHESË

1 PARAHYMJE - 2.0 m<sup>2</sup>

2 KORRIDOR - 11.9 m<sup>2</sup>

3 DHOMË GJUMI - 11.9 m<sup>2</sup>

4 BANJO - 5.0 m<sup>2</sup>

5 KUZHINA - 14.3 m<sup>2</sup>

6 TRYEZARIA - 14.7 m<sup>2</sup>

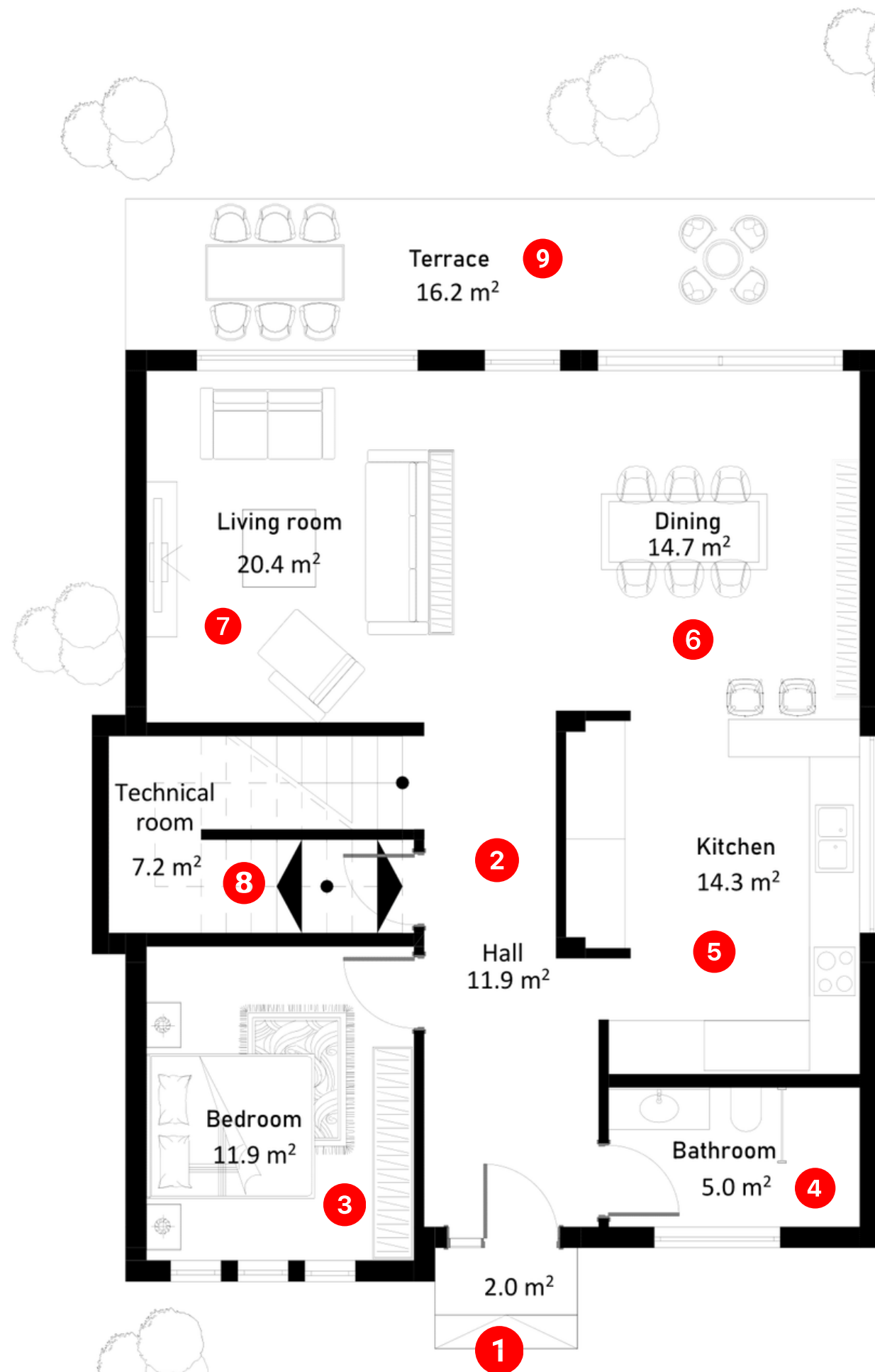
7 SALLON - 20.4 m<sup>2</sup>

8 DHOMA TEKNIKE - 7.2 m<sup>2</sup>

9 TERRASË - 16.2 m<sup>2</sup>

↖ ↗  
↙ ↘ **SIPËRFAQE NETO - 103.6 m<sup>2</sup>**

↖ ↗  
↙ ↘ **SIPËRFAQE BRUTO - 116 m<sup>2</sup>**





# PËRDHESË KORRIDOR





# PËRDHESË DHOMË GJUMI





# PËRDHESË BANJO





# PËRDHESA KUZHINË





# PËRDHESË TRYEZARI





# PËRDHESË SALLON

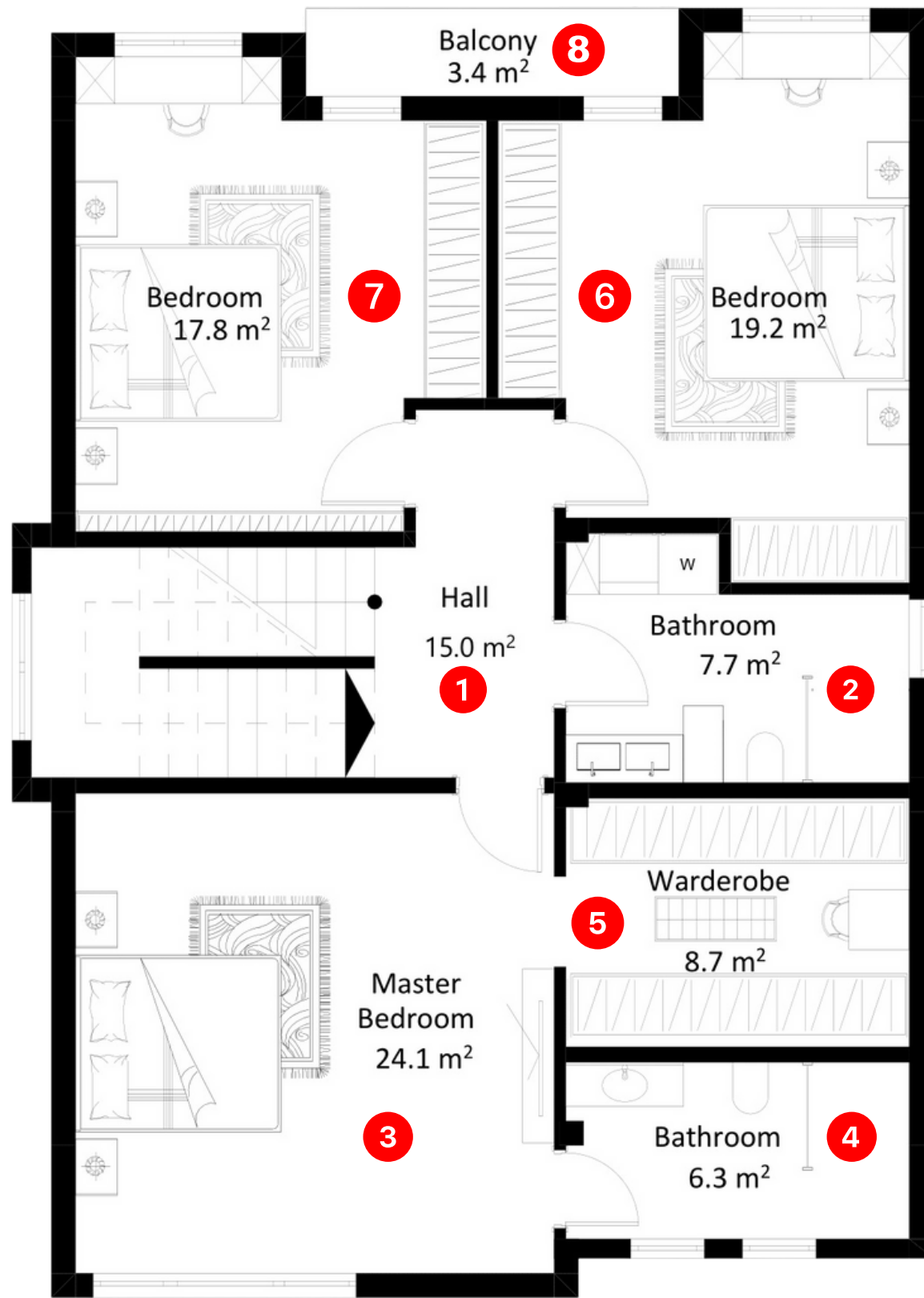




# PËRDHESË DHOMA TEKNIKE







# KATI I PARË

- 1 KORRIDOR & SHKALLË - 15.0 m<sup>2</sup>
  - 2 BANJO - 7.7 m<sup>2</sup>
  - 3 DHOMA MASTER - 24.1 m<sup>2</sup>
  - 4 BANJO - 6.3 m<sup>2</sup>
  - 5 GARDEROBA - 8.7 m<sup>2</sup>
  - 6 DHOMË GJUMI - 19.2 m<sup>2</sup>
  - 7 DHOMË GJUMI - 17.8. m<sup>2</sup>
  - 8 BALLKON - 3.4 m<sup>2</sup>
- ↖ ↗  
↙ ↘ **SIPËRFAQE NETO - 102.2 m<sup>2</sup>**
- ↖ ↗  
↙ ↘ **SIPËRFAQE BRUTO - 117.3 m<sup>2</sup>**



# KATI I PARË KORRIDOR





# KATI I PARË BANJO





# KATI I PARË DHOMË GJUMI



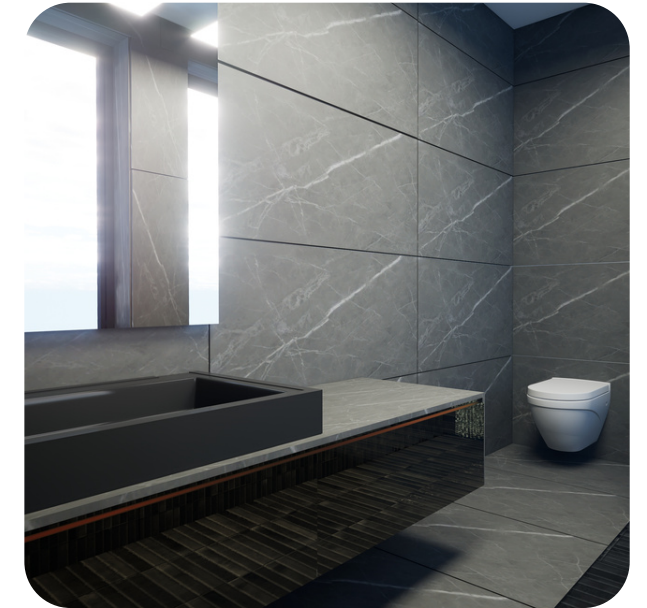


# KATI I PARË DHOMË GJUMI

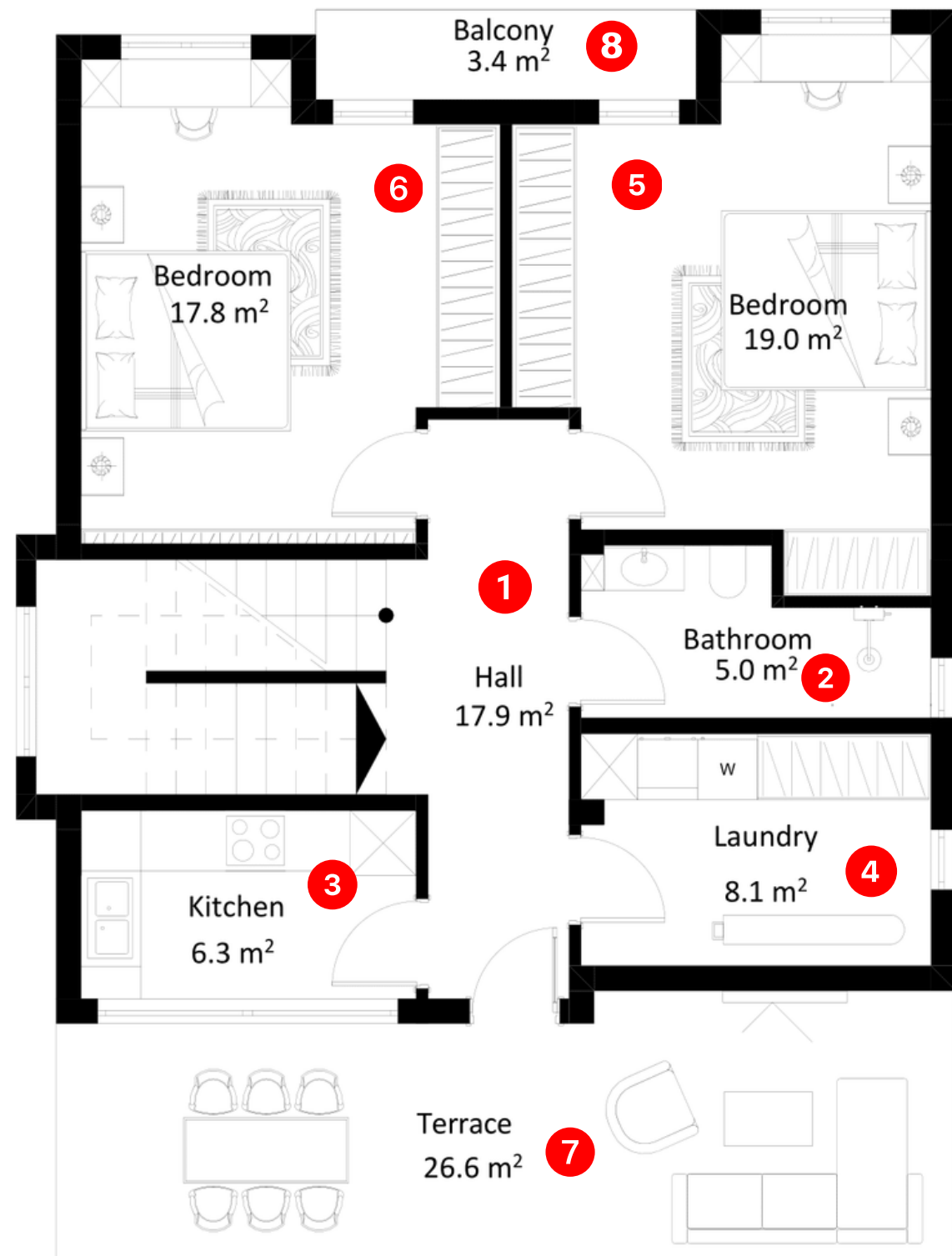




# KATI I PARË DHOMA MASTER







# KATI I DYTË

- 1** KORRIDOR & SHKALLË - 17.9 m<sup>2</sup>
  - 2** BANJO - 5 m<sup>2</sup>
  - 3** KUZHINA - 6.3 m<sup>2</sup>
  - 4** LAVANDERI - 8.1 m<sup>2</sup>
  - 5** DHOMË GJUMI - 19.0 m<sup>2</sup>
  - 6** DHOMË GJUMI - 17.8 m<sup>2</sup>
  - 7** TERRASË - 3.4 m<sup>2</sup>
  - 8** BALLKON - 26.6 m<sup>2</sup>
-  **SIPËRFAQE NETO - 104.1 m<sup>2</sup>**  
 **SIPËRFAQE BRUTO - 117.3 m<sup>2</sup>**

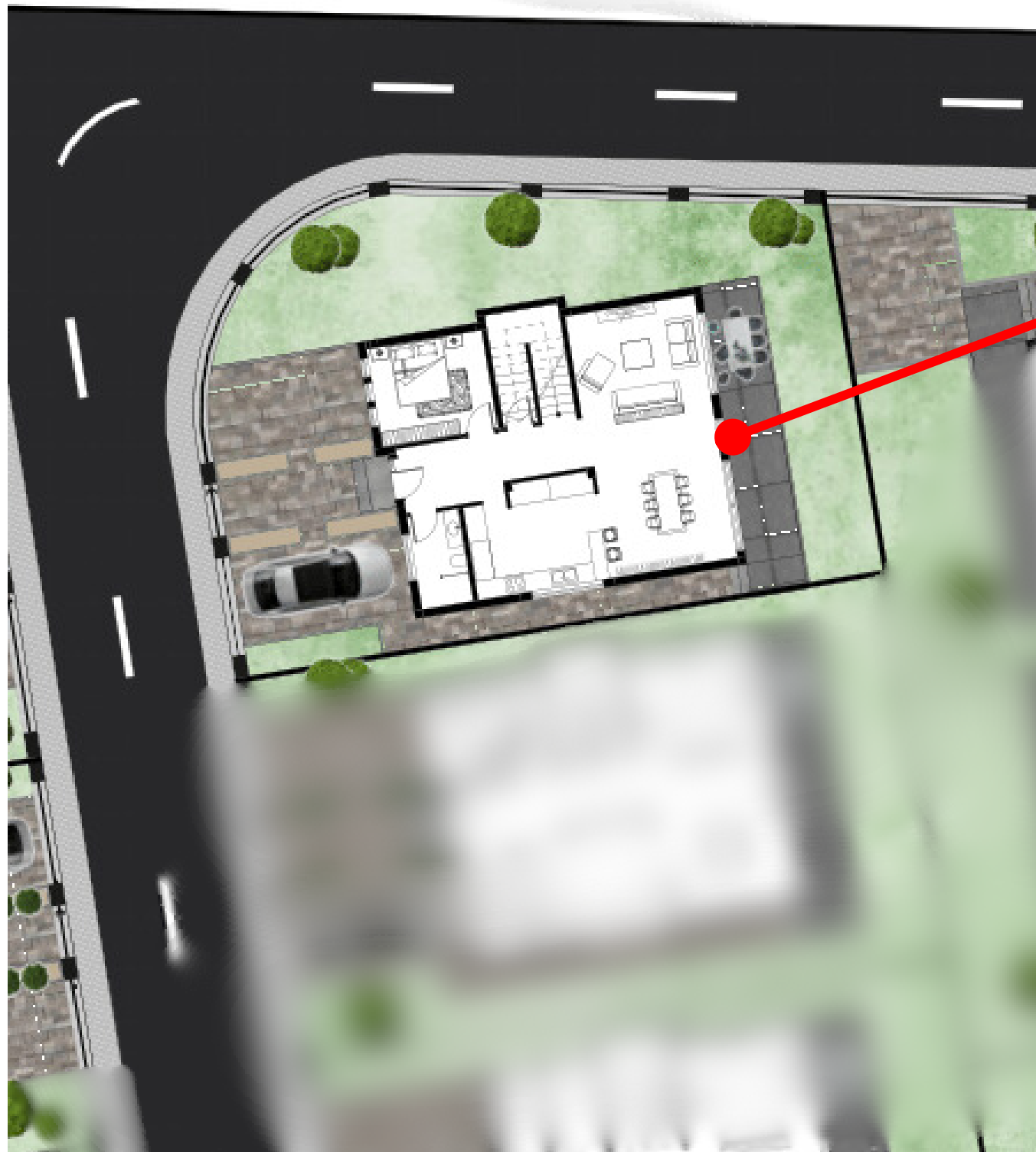




## GALERIJA TIP C







## Shtëpia nr. 11/C

- Brutto m2 Objekti - 349.60 m<sup>2</sup>
- Vlera Totale - 257,873 EUR



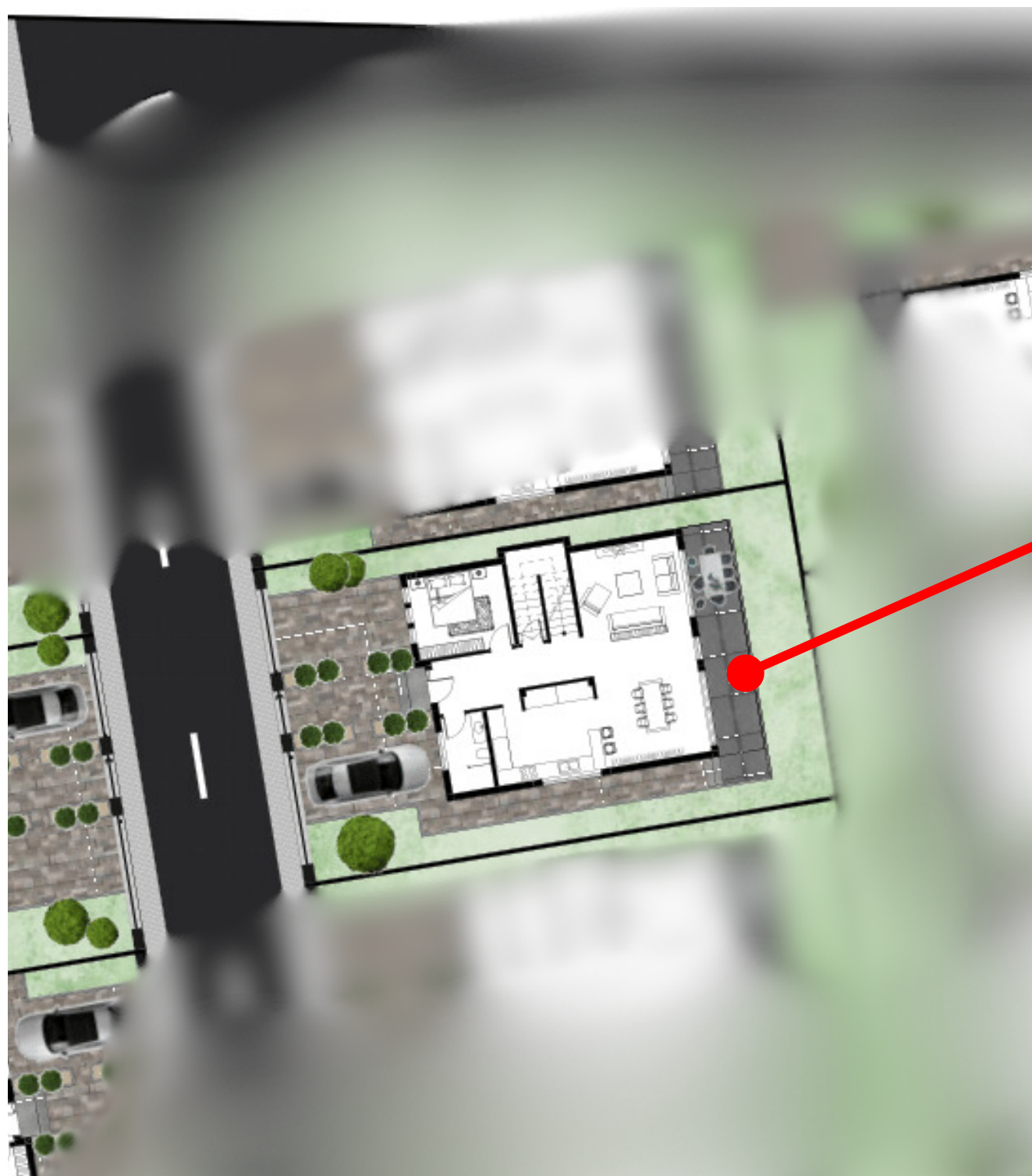
# ÇMIMORJA - SHTËPIA NR.11

Përdhese, Kat 1 & Kat 2

SHTËPIA 11	M2	ÇMIMI M2	TOTALI
Oborri/Toka	150.40	220 EUR	33,088 EUR
Përdhesë	98.60	670 EUR	66,062 EUR
Terrasa Përdhesë	17.00	469 EUR	7,973 EUR
Kat 1	117.00	670 EUR	78,390 EUR
Kat 2	87.00	670 EUR	58,290 EUR
Terrasa Kat 2	30.00	469 EUR	14,070 EUR
<b>Brutto m2 Objekti</b>	<b>349.60</b>	<b>Vlera Totale</b>	<b>257,873 EUR</b>

Shtëpitë janë të njëjta, ndryshimi në çmim ndodh si pasojë e m2 të Tokës/Oborrit - e cila mund të varioj.  
Tek çmimi i Oborrit llogaritet vetëm Toka jasht shtëpisë, Toka nën shtëpi nuk llogaritet.





## Shtëpia nr. 12/C

- Brutto m2 Objekti - 349.60 m2
- Vlera Totale - 256,883 EUR



# ÇMIMORJA - SHTËPIA NR.12

Përdhese, Kat 1 & Kat 2

SHTËPIA 12	M2	ÇMIMI M2	TOTALI
Oborri/Toka	145.90	220 EUR	32,098 EUR
Përdhesë	98.60	670 EUR	66,062 EUR
Terrasa Përdhesë	17.00	469 EUR	7,973 EUR
Kat 1	117.00	670 EUR	78,390 EUR
Kat 2	87.00	670 EUR	58,290 EUR
Terrasa Kat 2	30.00	469 EUR	14,070 EUR
<b>Brutto m2 Objekti</b>	<b>349.60</b>	<b>Vlera Totale</b>	<b>256,883 EUR</b>

Shtëpitë janë të njejta, ndryshimi në çmim ndodh si pasojë e m2 të Tokës/Oborrit - e cila mund të varioj.  
Tek çmimi i Oborrit llogaritet vetëm Toka jasht shtëpisë, Toka nën shtëpi nuk llogaritet.



# ÇMIMI I SHTËPIVE ME KËSTE -TIPI C NR.11,12

Sipas marveshjes, mundësi me këste!

POZICIONI	ÇMIMI	KËSTI 1 - 30%	KËSTI 2 - 20%	KËSTI 3 - 30%	KËSTI 4 - 20%
Shtëpia nr. 11/C	<b>257,873 EUR</b>	77,361.90 EUR	51,574.60 EUR	77,361.90 EUR	51,574.60 EUR
Shtëpia nr. 12/C	<b>256,883 EUR</b>	77,064.90 EUR	51,376.60 EUR	77,064.90 EUR	51,376.60 EUR

- Kësti 1 prej 30% e pagesës, do të paguhet brenda 30 ditëve nga nënshkrimi i kontratës;
- Kësti 2 prej 20% e pagesës, do të paguhet brenda 30 ditëve nga njoftimi për përfundimin e karabinasë;
- Kësti 3 prej 30% e pagesës, , do të paguhet brenda 30 ditëve nga njoftimi për përfundimin e rifiniturave;
- Kësti 4 prej 20% e pagesës , do të paguhet brenda 30 ditëve nga njoftimi për dorëzimin e shtepise;





# VEÇORITË E REZIDENCËS

- ✓ Park dhe kënde lojrash rreth 1000 m<sup>2</sup>
- ✓ Video mbikqyrje 24/7
- ✓ Parking privat
- ✓ Platformë digjitale për shërbime teknike
- ✓ Lokacion ideal largë zhurmave të qytetit





# SHIJONI QETËSINË E NATYRËS

Me hapsirë parku rreth 1000m<sup>2</sup> **Foleja Residence** ofronë një vendstrehim të qetë banorëve për t'u çlodhur dhe për t'u lidhur me natyrën, pa anashkaluar edhe kënde lojrash për të vegjlit tuaj.

Në **Foleja Residence**, ne transformojmë jetesën luksoze me një përkushtim ndaj hapësirave të gjelbra.





**FOLEJA**

R E S I D E N C E

## Kontakt:

Foleja Residence

Tetovo, North Macedonia

Managed by | Vivint Dooel

**+389 79 251 877**

[info@vivint.mk](mailto:info@vivint.mk)

[www.foleja.mk](http://www.foleja.mk)